

Tese de doutoramento de José Tomás Monteiro

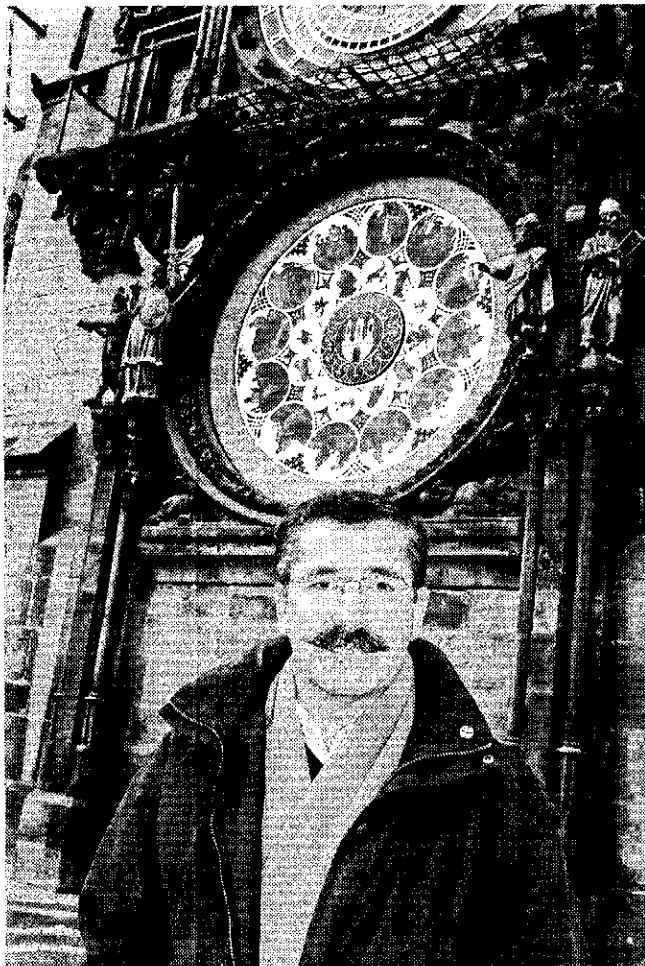
E do sorgo se faz energia!

A produção de sorgo sacarino para posterior transformação em biocombustível pode ser uma oportunidade para os agricultores da região. Isso mesmo revela a tese de doutoramento de José Tomás Monteiro, a qual conclui a viabilidade dessa produção.

A região tem condições favoráveis para a produção de sorgo sacarino como matéria prima para a criação de biocombustíveis. Esta é uma das conclusões da tese de doutoramento de José Tomás Monteiro. Os resultados finais da investigação surgem numa altura em que a construção de uma unidade agro-industrial de transformação de Sorgo Sacarino e Cereal em álcool e de transformação de biomassa para co-geração, em Idanha-a-Nova, é dada como certa já este ano.

José Monteiro, que defendeu a tese na Universidade de Praga, na República Checa, revela que a sua produção e posterior transformação para biocombustíveis, essencialmente bioetanol, aponta para valores muito competitivos.

Em nota enviada à imprensa pelo Instituto Politécnico de Castelo Branco, o docente da Escola Superior Agrária (ESACB) adianta que "a cultura poderá ser



Tomás Monteiro defendeu a tese na República Checa

ainda melhor rentabilizada se ao álcool etílico for acrescentada a produção de biogás, de electricidade e calor – em regime de cogeração – a partir dos seus subprodutos".

Para desenvolver a investigação foram efectuados ensaios de campo da cultura do sorgo sacarino, instalados na ESACB, Quinta da Sr. de Mércules (Castelo Branco), no Ladoeiro (Idanha-a-Nova) e em Perais (Vila Velha de Ródão).

Os resultados revelam que "a produção de sorgo sacarino apresenta um potencial interessante para a região em estudo, tendo sido atingidas produções até

93 toneladas/hectare e com doçuras até 18° Brix (escala que mede a concentração de açúcar numa solução), o que indica potenciais de produção de etanol da ordem dos 5100 litros/hectare".

Na sua investigação, José Tomás Monteiro, fez também uma avaliação do comportamento agronómico da cultura, tendo em conta a densidade de sementeira, as variedades utilizadas e sua influência sobre a produção e as qualidades industrialmente relevantes da biomassa assim obtida. Paralelamente foi avaliado o potencial de produção de álcool etílico por fermentação directa do sumo

dos caules das plantas.

José Tomás Monteiro estudou também a viabilidade de concentração deste sumo, com produção de melaço (ou "xarope"), doce e estável, facilmente armazenável, para posterior utilização no processo de fermentação e produção de etanol, aspecto muito relevante para a industrialização deste tipo de matérias-primas doces.

Outro dado importante que resulta do estudo é a qualidade da biomassa remanescente do processo de extracção do sumo ("bagaço") e a possibilidade de a conservar sob a forma de silagem, a utilizar na alimentação animal ou mesmo na produção de outras fontes de energia, como o biogás. Além disso, aquele subproduto poderá ainda ser valorizado no abastecimento de unidades de co-geração de calor e electricidade "verde".

Os resultados apurados constituem uma mais valia para possíveis investidores. A empresa AADITYA, por exemplo, pretende construir uma unidade agro-industrial de transformação de sorgo sacarino e cereal em álcool e de transformação de biomassa para co-geração, num investimento que poderá ultrapassar os 30 milhões de euros (dividido por três anos).

A frente desse investimento está o empresário indiano Dilip Kumar Dulobdas, responsável pela empresa AADITYA, a qual irá levar a cabo o projecto. "A obra vai iniciar-se durante o primeiro semestre de 2012 e deverá ficar concluída 15 meses depois", disse aquele responsável.

João Carrega

Ventilação mecânica não invasiva

Escola de Saúde com novo curso

A Escola Superior de Saúde Dr. Lopes Dias inicia, no próximo dia 27 de Janeiro, a primeira Pós Graduação em Ventilação Mecânica Não Invasiva (VMNT). De acordo com a escola, "o curso representa uma aposta na formação especializada de profissionais de saúde numa área de elevada empregabilidade e procura". A direcção da pós graduação adianta que "a pós-graduação é a única a nível nacional, constituindo uma área de oportunidade para os profissionais e, a médio prazo, com reflexos na qualidade dos serviços de saúde prestados aos doentes".

A formação destina-se sobretudo a profissionais de saúde das áreas da Cardiopneumologia, Enfermagem, Fisioterapia, Medicina e Neurofisiologia.

Com este curso, a escola pretende criar um espaço de formação que permita aos formandos adquirir um conjunto de conhecimentos científicos, teóricos e práticos sólidos, deixando-os competentes para esta área de intervenção. Os formadores serão profissionais de referência nacional e internacional, altamente especializados, das diferentes equipas que existem em Coimbra, Porto e Lisboa.

Em Maio

Tecnologia faz Feira de Emprego

A Escola Superior de Tecnologia de Castelo Branco realiza, de 22 a 24 de Maio, a segunda edição da Feira de Emprego@ESTCB. O evento pretende aproximar os alunos finalistas da escola aos empregadores nas áreas de engenharia e tecnologia e mostrar o trabalho desenvolvido nesta Escola.

Além de apresentação de empregadores, esta Feira de Emprego vai incluir no seu programa sessões destinadas

a ajudar os alunos finalistas a preparar os seus curriculum vitae e as entrevistas de emprego. Apesar da elevadíssima taxa de empregabilidade dos alunos da ESTCB, fruto do reconhecimento da qualidade de ensino, áreas ministradas e ensino prático dos cursos, a direcção da escola assegura que "continuará a organizar iniciativas que potenciem o ingresso célere dos seus diplomados no mercado de trabalho".

De 18 de Janeiro a 15 de Fevereiro

Rastreio do Cancro da Mama em Nisa

De 18 de janeiro a 15 de fevereiro, vai decorrer um rastreio do Cancro da Mama no concelho de Nisa, promovido pelo Núcleo Regional do Sul da Liga Portuguesa Contra o Cancro, em colaboração com a Câmara Municipal de Nisa. A Unidade Móvel de Rastreio atenderá as mulheres com idade entre os 45 e os 69 anos, estando

estacionada na Extensão do Centro de Saúde em Alpalhão, para rastreio às mulheres de Alpalhão e Tolosa. A partir de 27 de Janeiro, a unidade móvel localizar-se-á no Centro de Saúde de Nisa, para as mulheres das restantes freguesias. A Câmara Municipal de Nisa faculta o transporte das utentes desde as freguesias onde residem até ao local do rastreio.

Art Jovem
GRUPO MUSICAL

O Grupo de Baile que existe para si e graças a si, para lhe animar a sua festa, garantidamente

Contactos 272 327 378; 962 450 176; 966 296 560
e-mail: art_jovem@hotmail.com
www.grupomusicalartjovem.blogspot.com

COMBINED
INSULVANCE

GRUPO MULTINACIONAL A OPERAR HÁ MAIS DE 10 ANOS EM PORTUGAL RECRUTA PROFISSIONAIS PARA REFORÇAR ESTRUTURA COMERCIAL COM OU SEM EXPERIÊNCIA, PARA FUNÇÕES DE FORO COMERCIAL

OFERECEMOS:

- Rendimentos mensais e semanais por objectivos - acima da média
- Formação inicial e contínua
- Oportunidade de uma carreira profissional
- Processo de evolução interno rápido, dependente exclusivamente do desempenho dos colaboradores

REQUISITOS:

- Disponibilidade total
- Ambição e dinamismo
- Forte componente de interacção pessoal
- Orientação para objectivos pessoais
- Escolaridade mínima obrigatória (abrangendo também o sistema de ensino antigo)

ZONAS DE ACTUAÇÃO:

- Castelo Branco
- Alcains
- Idanha-a-Nova
- Oleiros
- Orvalho
- Pampilhosa Serra

PARA SE CANDIDATAR CONTACTE: LUÍS SAMARTINHO 919 892 705 ou 963 833 166

CARDIOALBI - Centro de Cardiologia, Lda

Médicos Cardiologistas:
Dr.ª Gisela Bragança
Dr. Francisco Paisana

Consultas e Exames (ELECTROCARDIOGRAMAS, PROVAS DE ESFORÇO, ECO-DOPPLER-COR, HOLTER, MAPA)
Acordos: A.R.S., ADSE, PT-ACS, SAD-PSP, ADVANCE CARE, Cx. G. DEPÓSITOS, MULTICARE, MEDIS

Rua do Pina, 5 (junto ao BANCO DE PORTUGAL)
CASTELO BRANCO - Tel. 272320346