

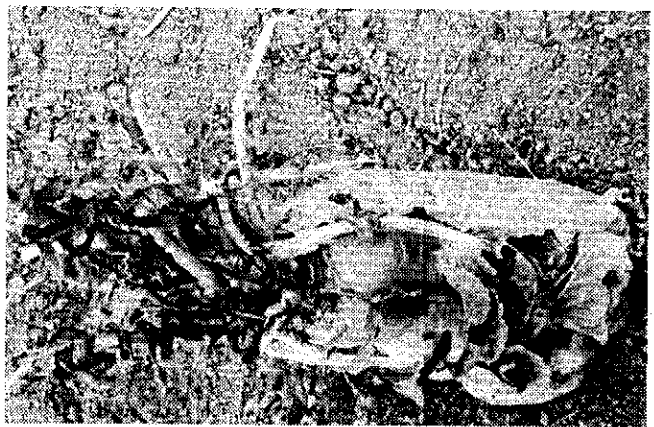


Gastronomia

Amigos da lampreia juntos à mesa

São amigos, gostam de lampreia e juntam-se todos os anos para viajar de comboio e apreciar o petisco. Foi o que aconteceu mais uma vez a um grupo que partiu da estação de Castelo Branco rumo ao apeadeiro da barragem de Belver, onde funciona o restaurante A

Lena. O convívio acontece há seis anos e desta vez participaram 14 pessoas, menos que nos anos anteriores. A culpa - dizem - é da troika. Depois do repasto houve passeio pela praia fluvial para moer o almoço e o regresso a casa foi feito de comboio. Sem portagens...nem balão.



Fenómeno da natureza

Lindo nabo

O seu nome é Lindo... Manuel Lindo. E foi na sua horta na freguesia da Lardosa que nasceu mais um exemplar

digno de figurar na galeria de fenómenos da natureza.

O nabo que o Reconquista dá à estampa pesa 6,3 quilos.

Fundão

Escuteiros de Valverde vencem concurso

O Agrupamento de Escuteiros 801 de Valverde foi o vencedor da oitava edição do Concurso de Presépios organizado pela Câmara Municipal do Fundão e realizado no passado mês de Dezembro.

Em segundo lugar ficou um presépio construído pela Associação Portuguesa de Pais e Amigos do Cidadão Deficiente Mental do Fundão e o terceiro lugar foi entregue a Natália Mestre, de Silvares, com um original presépio em miniatura feito a partir de componentes de



um computador portátil.

Os resultados só agora foram conhecidos.

Novos serviços em Proença-a-Nova

Bibliomóvel com mais oferta à população

A Bibliomóvel de Proença-a-Nova vai levar às populações, a partir de dia 12 de março, além de cultura e companhia, novos serviços que vão evitar deslocações às instalações da Câmara Municipal. A partir dessa data a Bibliomóvel passará a funcionar também como Posto Móvel, oferecendo aos munícipes todos os serviços prestados no Balcão Único de Atendimento, com exceção dos relativos ao setor de Obras, que pela sua complexidade

e volume de informação exigem um atendimento especializado.

Para assegurar que o Posto Móvel fica acessível em todas as freguesias, a biblioteca iniciou já uma nova rota que complementa a oferta: chega agora também às localidades de Cimadas Cimeiras e Fundeiras, Montinho das Cimadas e Vergão. Com dois percursos que são feitos em semanas alternadas, sempre entre as 14H00 e as 17H30, passa em cada localidade de 15 em 15 dias.

Inaugurada a 29 Junho de 2006, a Bibliomóvel desloca-se, além das localidades dispersas do concelho, ao jardim-de-infância de Moitas e aos centros de dia e instituições da Santa Casa da Misericórdia, durante o período da manhã. Funciona como antídoto contra a solidão e, em período de férias, como apoio à ocupação dos mais jovens. Promove ainda projetos sazonais de animação, levando consigo acordeonistas ou realizando ateliers de ciência, em parceria com

o Centro Ciência Viva da Floresta. Além da utilização pontual por quem queira ver livros e revistas ou consultar a internet, serve 220 leitores com cartão de utilizador. Do acervo documental constam 157 DVD, 1150 livros, cinco revistas mensais, dois jornais diários e um regional. Atendendo às características da população, são privilegiadas revistas com temas muito procurados mesmo por quem não sabe ler, como é o caso das receitas, bordados ou caça.

Empresa de software sediada em Proença-a-Nova

OutSystems cresce para 40 colaboradores

A empresa de software OutSystems, sediada em Proença-a-Nova, vai duplicar o número de trabalhadores do escritório do concelho, pelo terceiro ano consecutivo, passando de 19 para 40.

Depois de ter iniciado o ano com 19 trabalhadores, a empresa de software está atualmente com 28, tendo como objetivo a 1 de agosto chegar aos 40. O recrutamento está a ser feito entre os mais jovens, que são também aqueles que atualmente sentem maiores dificuldades em encontrar emprego, sobretudo jovens recém-licenciados, sendo a média de idades de 25 anos.

O crescimento da multinacional é, como explica o responsável pelo polo de Proença, Ricardo Araújo, "resultado do sucesso na entrega dos projetos e sobretudo do aumento de clientes fora de Portugal. O caso do Exército dos Estados Unidos é o mais sonante, mas a empresa tem igualmente aumentado a sua carteira de clientes no Brasil e na área do Benelux, tendo entre os clientes algumas das maiores companhias do mundo no sector da energia".

A par da abertura para outros pontos do mundo, Ricardo Araújo destaca que também está a mudar a mentalidade dos clientes em Portu-

gal, que começam a trabalhar mais à distância. "Até há pouco só fazíamos projetos nos escritórios dos clientes", explica. Uma mudança decisiva numa área em que todo o desenvolvimento pode ser feito remotamente, demonstrando que é possível deslocalizar parte da atividade, como aconteceu com a abertura do polo de Proença-a-Nova.

A criação do novo site do município, operacional desde dia 1 de março, lançou um novo desafio à OutSystems. "É muito virado para o exterior, ao passo que os nossos projetos eram mais virados para o interior das organizações", sublinha Solange

Ferreira, gestora do projeto. Uma mudança que lançou novos desafios sobretudo ao nível do design e da tentativa de ultrapassar o que é tradicional ver-se nos sites institucionais. "É uma forma arrojada de uma autarquia abordar o site como o principal canal de promoção do concelho", acrescenta.

Com sede em Lisboa e escritórios nos Estados Unidos e Holanda, a OutSystems encerrou 2011 com um aumento de 49 por cento na faturação recorrente mensal, face a 2010. Em Portugal, obteve um crescimento de novos clientes na ordem dos 159 por cento.

Autarquia promove workshops

Aprender a fazer tricot tunisiano

A Câmara Municipal de Vila Velha de Ródão está a promover, desde janeiro, na Casa de Artes e Cultura do Tejo, o workshop "Tricot Tunisiano", que tem a duração de 12 horas. Esta ação está integrada num conjunto mais vasto que a autarquia pretende dinamizar, durante este ano, aos sábados à tarde, com o objetivo de oferecer à população novos saberes aproveitando o tempo de lazer aos fins-de-semana.

Durante 2012 vão ser abordadas várias temáticas e técnicas no âmbito da reciclagem e aproveitamento de materiais, que vão dar uma nova forma e uma nova utilidade ao objeto.

